

Energieversorgung und Energiewende in Pfaffenhofen (gestern, heute und morgen)

Geschichte, Meilensteine, Ziele

Thomas Herker
Erster Bürgermeister

www.pafunddu.de

mitwissen . mitreden . mitgestalten



PFAFFENHOFEN A.D. ILM
Guter Boden für große Vorhaben

Erste Energiewende | um 1900

Strom: Vom Luxusgut zum Wirtschaftsfaktor

www.pafunddu.de

mitwissen . mitreden . mitgestalten



PFAFFENHOFEN A.D. ILM
Guter Boden für große Vorhaben

18 Pferdestärken aus Windenergie



**Amerikanische
Wind-
Motore**

1—18 Pferdekraft,
zum Betriebe von Pumpen und
landwirthschaftlichen Maschinen
liefert unter Garantie

J. Lindner,
Pfaffenhofen a./Ilm.

www.pafunddu.de

mitwissen . mitreden . mitgestalten



PFAFFENHOFEN A. D. ILM
Guter Boden für große Vorhaben

Wasser als Grundlage für Elektrizität und das erste städtische Triebwerk



www.pafunddu.de

mitwissen . mitreden . mitgestalten



PFAFFENHOFEN A. D. ILM
Guter Boden für große Vorhaben

Elektrifizierung: Erste Straßenbeleuchtung und „Illuminierung“ der öffentl. Gebäude



www.pafunddu.de



Vier Bogenlampen und 32kerzige Glühlichter

Allgemeine Elektricitäts-Gesellschaft
G. m. b. H.

Projektirung und Ausführung completer
**elektrischer Beleuchtungs- &
Kraftübertragungs-Anlagen**
in jedem Umfang
in Gleich-, Wechsel- oder Drehstrom.

AEG
MÜNCHEN



Geschäftslokale in München Hofthor 2
Ingenieurbureau in Nürnberg Schenckstraße
Baubureau in Pfaffenhofen am Hauptplatz

— — — — —

**Projekte, Kostenvoranschläge und
Auskünfte kostenlos
bei sämtlichen Bureaus.**

Nürnberg, den 23. Okt. 1911

Süddeutsche Wasserwerke
A. G. Nürnberg.

217

Anmeldung
zum Anschluss an das elektrische Strassenleitungsnetz
des Elektrizitätswerkes Pfaffenhofen a. Ilm
behufs Abnahme von elektrischem Strom.

Unter Anerkennung der nachstehend gedruckten Bedingungen bestelle ich den
Anschluss ~~meiner~~ meiner elektrischen Anlage in den
Räumlichkeiten im Stadtwache des Anwesens Nr. 17 Hauptstrasse (Platz)
und zwar in dem ausstehend dargelegten Umfange und der angegebenen Berechnungs-
art für die Stromlieferung.

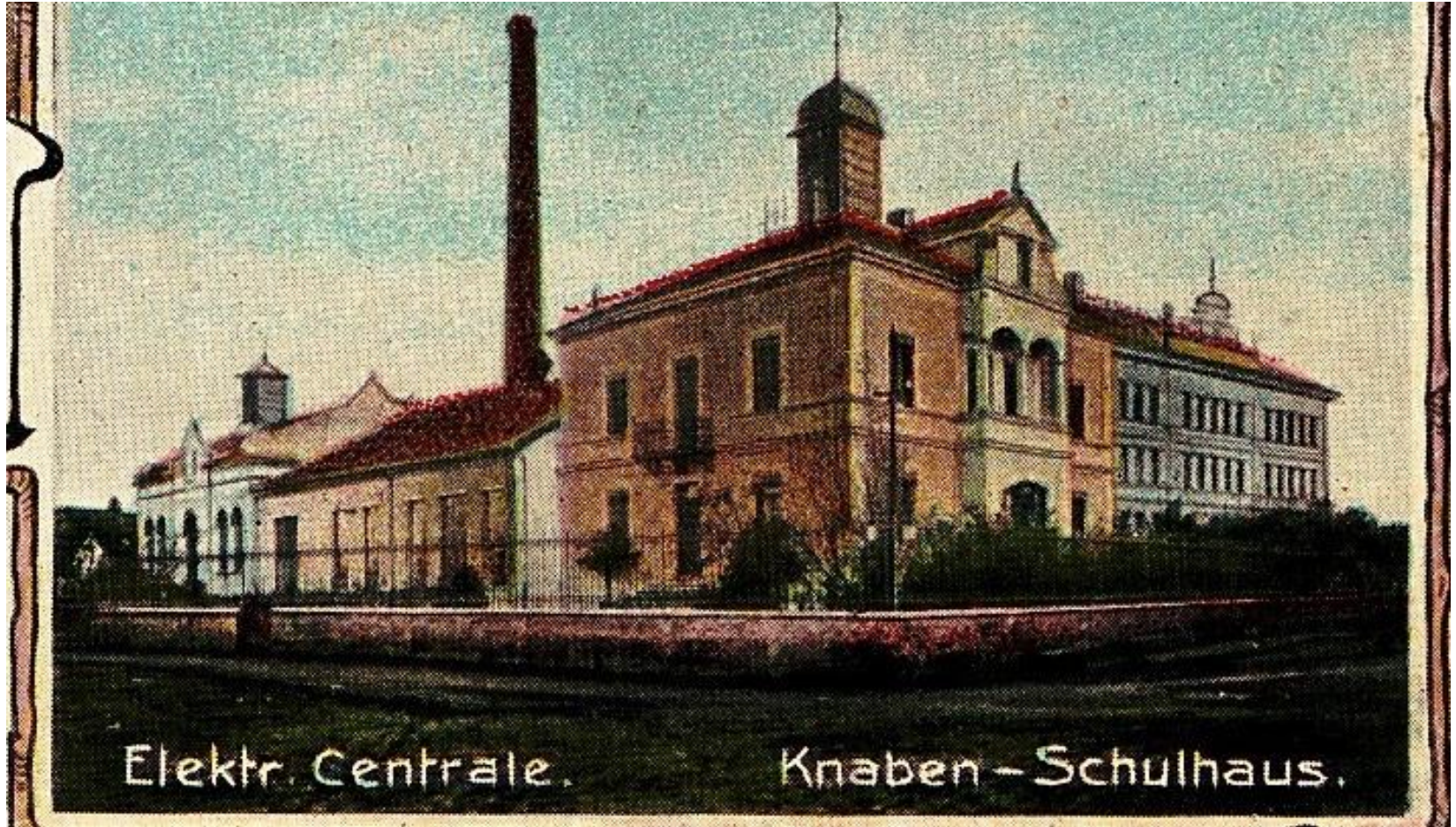
Pfaffenhofen, den 23. Okt. 1911

Unterschrift des Abnehmers *Prof. Dr. Hergemüller*
Stand *17 Hauptstrasse*
Wohnung *Hauptplatz 67/101*

www.pafunddu.de

mitwissen . mitreden . mitgestalten
PAF
UND
DU
BÜRGERENGAGEMENT IN PFAFFENHOFEN

Regionaler Stützpunkt in Sachen Strom seit über 100 Jahren



www.pafunddu.de

mitwissen . mitreden . mitgestalten
**PAF
UND
DU**
BÜRGERENGAGEMENT IN PFAFFENHOFEN



PFAFFENHOFEN A. D. ILM
Guter Boden für große Vorhaben

Dr. Josef Bergmeister - Pionier der Energiewende



www.pafunddu.de

mitwissen . mitreden . mitgestalten



PFAFFENHOFEN A.D. ILM
Guter Boden für große Vorhaben

1955: Neue Verbraucher überlasten erstmals das Stromnetz



www.pafunddu.de

mitwissen . mitreden . mitgestalten
**PAF
UND
DU**
BÜRGERENGAGEMENT IN PFAFFENHOFEN



PFAFFENHOFEN A. D. ILM
Guter Boden für große Vorhaben

Zweite Energiewende I ab 1990

Meilensteine von Tschernobyl bis zum ersten Bürgerwindrad

www.pafunddu.de

mitwissen . mitreden . mitgestalten



PFAFFENHOFEN A. D. ILM
Guter Boden für große Vorhaben

1986 | Tschernobyl GAU | Gründung Mütter gegen Atomkraft



www.pafunddu.de

mitwissen . mitreden . mitgestalten



PFAFFENHOFEN A. D. ILM
Guter Boden für große Vorhaben

1992 | Rio Beschluss zur Agenda 21




www.pafunddu.de

mitwissen . mitreden . mitgestalten



PFAFFENHOFEN A. D. ILM
Guter Boden für große Vorhaben

1998 | Pfaffenhofener Bürgerentscheid zum Biomassekraftwerk

 Stimmzettel für die Bürgerentscheide in Pfaffenhofen a. d. Ilm am 22. November 1998 (Sie haben 3 Stimmen; je 1 Stimme pro Entscheid)	
Bürgerentscheid 1: Bürgerbegehren „Kein Biomasse-Heizkraftwerk in Pfaffenhofen“	Bürgerentscheid 2: Bürgerbegehren „Bürgerbegehren für eine gesunde Umwelt“
<p><u>Stimmen Sie dafür, daß</u> auf den Grundstücken Fl.Nr. 913, 2251 T, 2257, 2262, 2269 und 2269/1 Gemarkung Pfaffenhofen <u>kein Biomasse-Heizkraftwerk gebaut wird</u> und die Stadt Pfaffenhofen a. d. Ilm folgende Maßnahmen ergreift:</p> <ol style="list-style-type: none">1. Die Stadt Pfaffenhofen leitet durch Beschluß ein Verfahren zur Aufhebung des Bebauungsplans Nr. 86 und zur Aufhebung der 20. Änderung des Flächennutzungsplans ein.2. Zur Sicherung des in der Ziffer 1 beschriebenen Bebauungsaufhebungsverfahrens erläßt die Stadt Pfaffenhofen in der gleichen Stadtratsitzung, zeitgleich jedoch nach dem Bebauungsaufhebungsbeschluß, eine Veränderungssperre gemäß §§ 14 ff. BauGB.3. Die Stadt Pfaffenhofen beantragt beim Landratsamt Pfaffenhofen, aufgrund der Rechtswidrigkeit des erteilten gemeindlichen Einvernehmens für das Biomasse Heizkraftwerk und der gemäß Ziffer 2 erlassenen Veränderungssperre den von der Firma Biomasse-Heizkraftwerk GmbH beim Landratsamt Pfaffenhofen eingereichten immissionsrechtlichen Genehmigungsantrag abzulehnen; sie erteilt im Zusammenhang mit dem Kraftwerksbau keine weiteren gemeindlichen Einvernehmen.	<p>Ich bin dafür, daß in Pfaffenhofen an der Posthofstraße, im Geltungsbereich des Bebauungsplans Nr. 86, ein modernes und umweltfreundliches Biomasse-Heizkraftwerk errichtet wird. Als Biomasse-Brennstoff soll ausschließlich unbehandeltes Holz eingesetzt werden.</p>
<p>Sie haben hier eine Stimme</p> <p><input type="radio"/> Ja <input type="radio"/> Nein</p>	<p>Sie haben hier eine Stimme</p> <p><input type="radio"/> Ja <input type="radio"/> Nein</p>
<p align="center">Stichfrage</p> <p align="center">Sollten beide Bürgerentscheide mehr Ja- als Nein-Stimmen erhalten: Welche Entscheidung soll dann gelten ?</p> <p align="center">Sie haben hier eine Stimme</p> <p><input type="radio"/> Bürgerentscheid 1 „Kein Biomasse-Heizkraftwerk in Pfaffenhofen“ <input type="radio"/> Bürgerentscheid 2 „Bürgerbegehren für eine gesunde Umwelt“</p>	

www.pafunddu.de

2001 | Betriebnahme Biomassekraftwerk mit Wärme-, Dampf-, und Kältenetz



www.pafunddu.de

mitwissen . mitreden . mitgestalten



PFAFFENHOFEN A. D. ILM
Guter Boden für große Vorhaben

2010 | Erste Elektrotankstelle am Hauptplatz



EFA
ENERGIE FÜR ALLE WOCHE

Vorträge | Diskussion | Networking | Exkursionen
für Bürger, Unternehmen und Kommunen

**DER
ENERGIEWENDE-
KONGRESS**
für die Region Pfaffenhofen

www.pafunddu.de

mitwissen . mitreden . mitgestalten



PFAFFENHOFEN A. D. ILM
Guter Boden für große Vorhaben

2011 | Fukushima-Katastrophe und „Ausstieg vom Ausstieg“ Atomkraft



www.pafunddu.de

mitwissen . mitreden . mitgestalten



PFAFFENHOFEN A. D. ILM
Guter Boden für große Vorhaben

2011 | Beschluss zum städtischen Klimaschutzkonzept



www.pafunddu.de

mitwissen . mitreden . mitgestalten



PFAFFENHOFEN A. D. ILM
Guter Boden für große Vorhaben

2012 | Gründung Bürgerenergiegenossenschaft Pfaffenhofen



www.pafunddu.de

mitwissen . mitreden . mitgestalten
**PAF
UND
DU**
BÜRGERENGAGEMENT IN PFAFFENHOFEN



PFAFFENHOFEN A. D. ILM
Guter Boden für große Vorhaben

2013 | 1. Klimaschutztag mit Start der Pfaffenhofener Klimaschutzinitiative



www.pafunddu.de

mitwissen . mitreden . mitgestalten



PFAFFENHOFEN A. D. ILM
Guter Boden für große Vorhaben

2013 | Pfaffenhofen gewinnt 1. Deutschen Nachhaltigkeitspreis für Kommunen



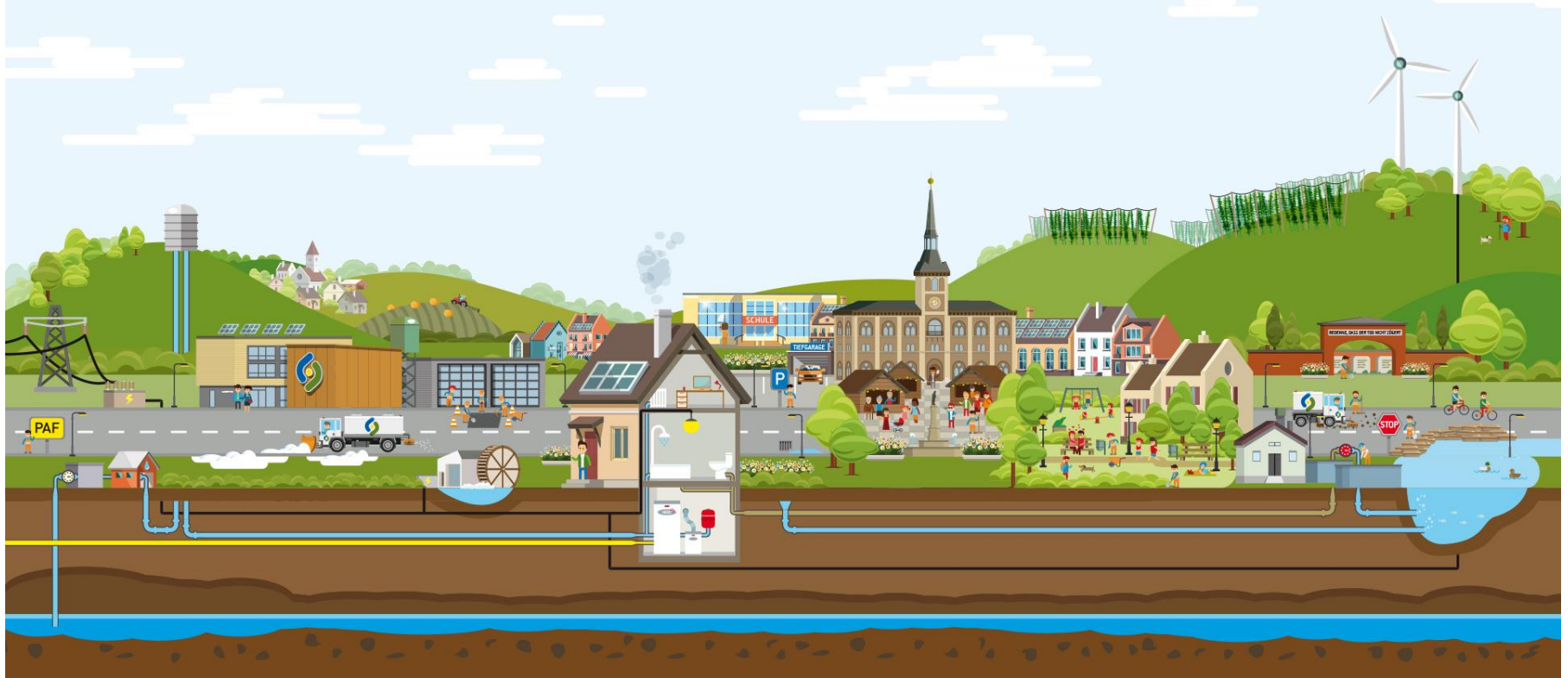
www.pafunddu.de

mitwissen . mitreden . mitgestalten



PFAFFENHOFEN A. D. ILM
Guter Boden für große Vorhaben

2013 | Stadtwerkegründung mit Einführung einer eigenen Energiesparte



www.pafunddu.de

mitwissen . mitreden . mitgestalten

**PAF
UND
DU**
BÜRGERENGAGEMENT IN PFAFFENHOFEN



PFAFFENHOFEN A. D. ILM
Guter Boden für große Vorhaben

2014 | Erstmals ein Energie- und Klimaschutzreferat im Stadtrat

„Mein Klimaschutzbeitrag: Unser Plusenergiehaus erzeugt im Sommer und im Winter mehr Energie als wir verbrauchen!“

Andreas Herschmann, ESV-Vorsitzender und Gründungsmitglied der Klimaschutzallianz



**KLIMA
SCHUTZ**
PFAFFENHOFEN A. D. ILM

www.pfaffenhofen.de/klimaschutzallianz

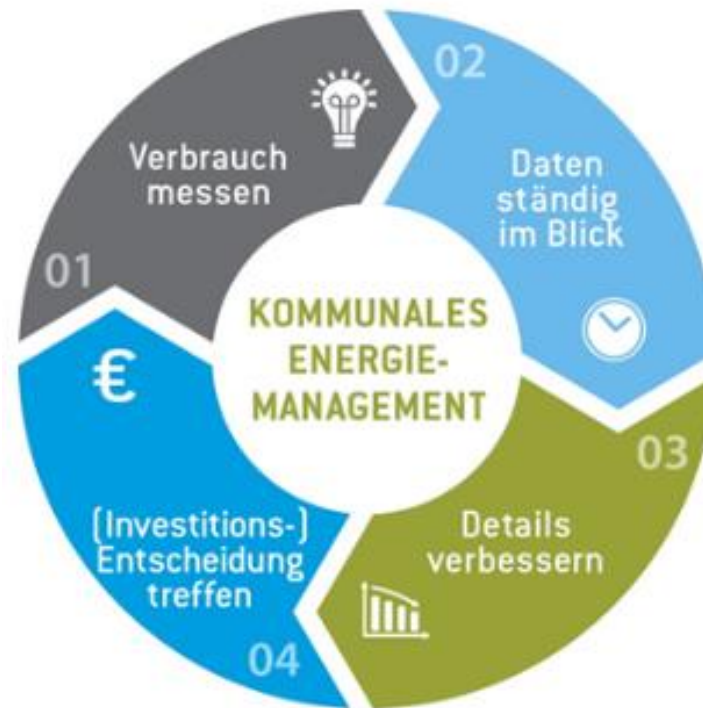
www.pafunddu.de

mitwissen . mitreden . mitgestalten



PFAFFENHOFEN A. D. ILM
Guter Boden für große Vorhaben

2014 | Start kommunales Energiemanagement



www.pafunddu.de

mitwissen . mitreden . mitgestalten



PFAFFENHOFEN A. D. ILM
Guter Boden für große Vorhaben

2015 | Spatenstich zum 1. Bürgerwindrad im Lustholz

JETZT IST SCHLUSS MIT SCHMUTZIG!

1. PFAFFENHOFENER BÜRGERWINDRAD

MEINS

WINDENERGIE IN BÜRGERHAND

Die Windenergie im Lustholz ist das erste Bürgerwindrad in Deutschland. Das Projekt wurde zu 50 % durch Beteiligungen von Bürgern und Unternehmen realisiert. Die wirtschaftlichen Vorteile haben sich mit zunehmender Reife der Technologie von der Netztarifeinbindung hin zu den Regenerativen Energien an die Kraftwerksbetreiber des großen Profits verlagert. Sie stellen dabei als Darlehensgeber mit einem festen Zinssatz zur Verfügung.

FAKTEN

Positionen	Bürgerwindrad Lustholz GmbH	Werkstoffherstellung	Werkstoffherstellung
Vertragspartner	Münchener Leuchten GmbH	Projektbetreiber / Anlagenbetreiber	ENERCON
Ansprechpartner / Fax	089 23 23 11 11	1000 Einwohner	2000 Einwohner
Leistungsbereich	Produktion	Investition	2.000.000 Euro
Produktionskosten	100.000 Euro	Wirkungsgrad	25 %
Wirkungsgrad	100 %	Lebensdauer	20 Jahre
Wirkungsleistung	100.000 kWh	Leistung	100 kW
Wirkungsleistung	100.000 kWh	Wirkungsleistung	100.000 kWh
Wirkungsleistung	100.000 kWh	Wirkungsleistung	100.000 kWh

PARTNER

Hersteller: **ENERCON**

Partner: **MAX KNORR GMBH**

www.pafunddu.de

mitwissen . mitreden . mitgestalten



PFAFFENHOFEN A. D. ILM
Guter Boden für große Vorhaben

2015 | Auslobung 1. Klimaschutzpreis der Stadt Pfaffenhofen



www.pafunddu.de

mitwissen . mitreden . mitgestalten



PFAFFENHOFEN A. D. ILM
Guter Boden für große Vorhaben

2015 | Stadtwerke: Einstieg in eigenen Strom- und Gasvertrieb



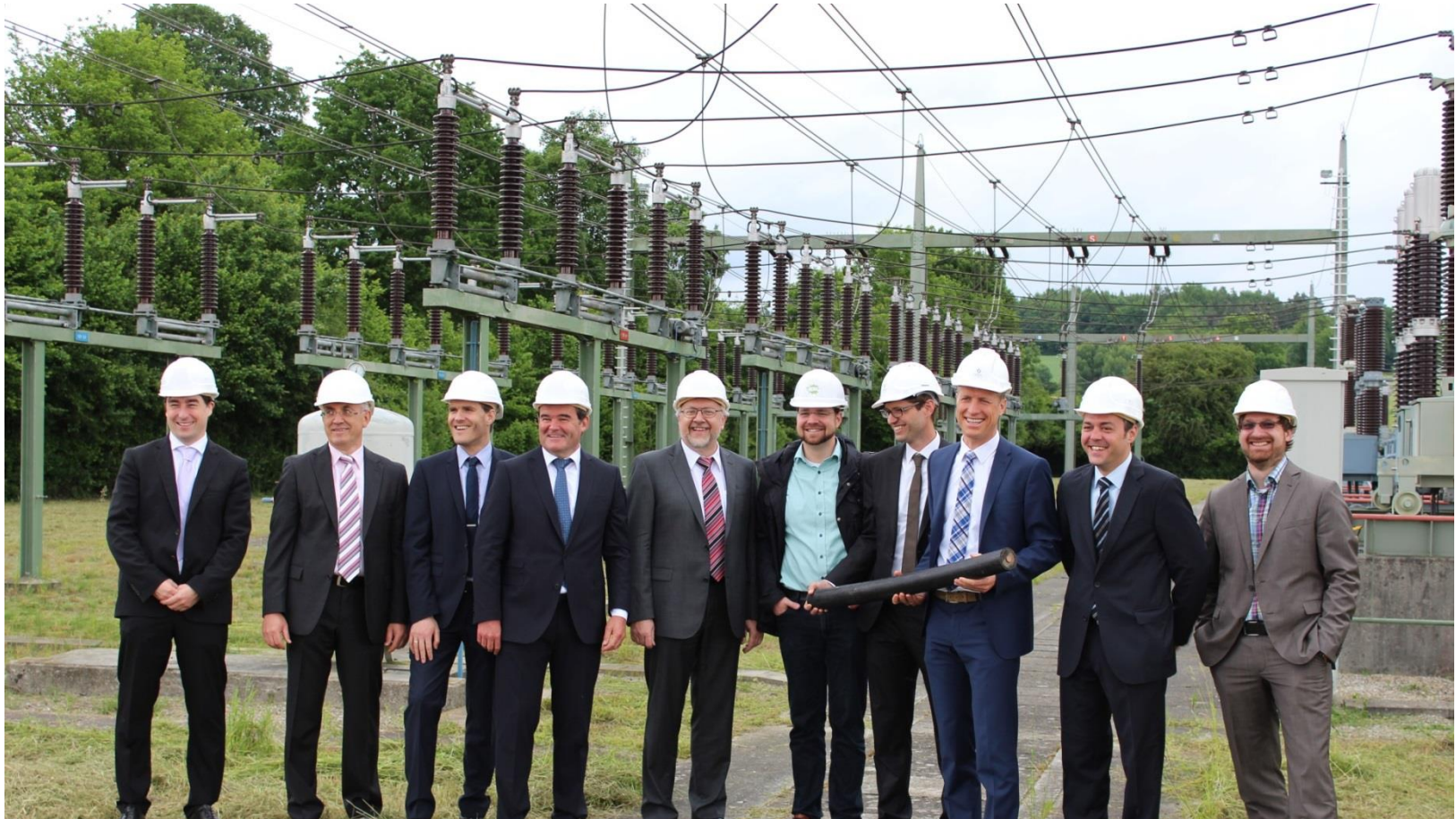
www.pafunddu.de

mitwissen . mitreden . mitgestalten
**PAF
UND
DU**
BÜRGERENGAGEMENT IN PFAFFENHOFEN



PFAFFENHOFEN A. D. ILM
Guter Boden für große Vorhaben

2016 | Stromnetz wieder in Bürgerhand



www.pafunddu.de

mitwissen . mitreden . mitgestalten



PFAFFENHOFEN A. D. ILM
Guter Boden für große Vorhaben

Ein neues Energie-Kapitel

Von 70 auf 100 % lokale Stromerzeugung bis 2021

www.pafunddu.de

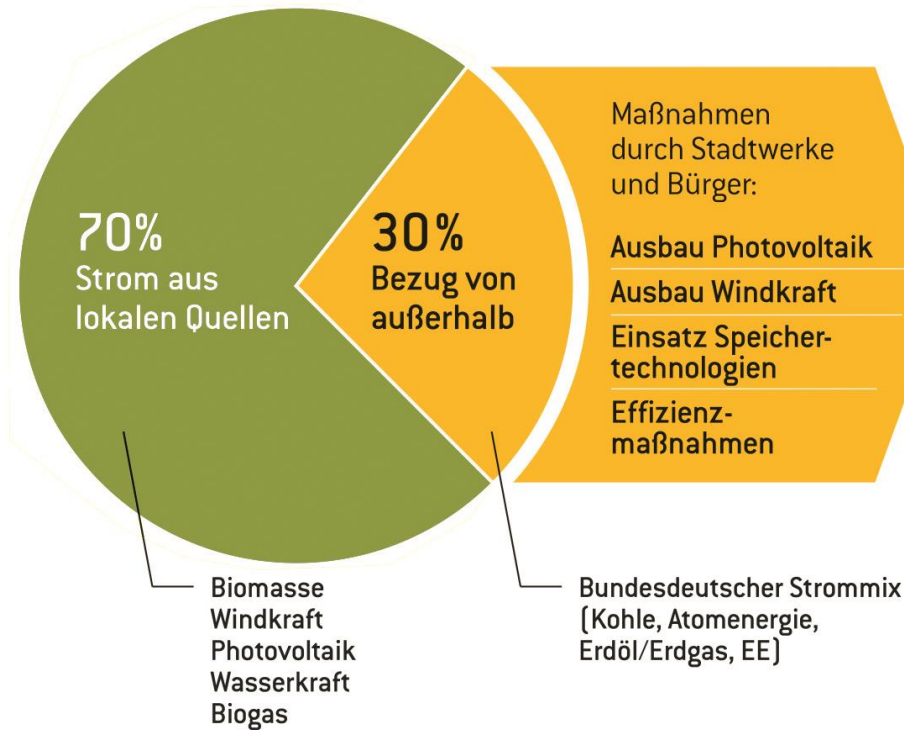
mitwissen . mitreden . mitgestalten



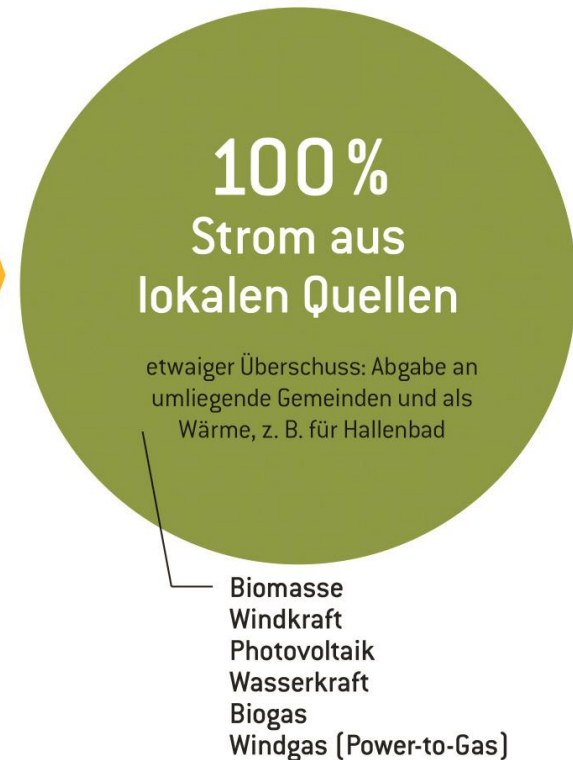
PFAFFENHOFEN A.D. ILM
Guter Boden für große Vorhaben

2016 | Bis 2021 schafft Pfaffenhofen 100%

Sauberer Strom im Pfaffenhofener Netz | **IST 2016**



Sauberer Strom im Pfaffenhofener Netz | **ZIEL 2021**



www.pafunddu.de

Politischer Rahmen

Sie entscheiden mit!

www.pafunddu.de

mitwissen . mitreden . mitgestalten
**PAF
UND
DU**
BÜRGERENGAGEMENT IN PFAFFENHOFEN



PFAFFENHOFEN A.D. ILM
Guter Boden für große Vorhaben

Bayerisches Energiekonzept



Bayerisches Staatsministerium für
Wirtschaft, Infrastruktur,
Verkehr und Technologie



Bayerisches Energiekonzept „Energie innovativ“

Bis zum Jahr 2021 sollen erneuerbare Energien 50 % des Strom-Verbrauchs decken (2009: 23 %, 2010: 28 %)

Wasserkraft

- **17 %** (2009: 13 %) von 12,5 auf 14,5 Mrd. kWh/Jahr

Windenergie

- **6 - 10 %** (2009: 0,6 %) (1.000 bis 1.500 neue Anlagen)
von 0,6 auf 5 bis 9 Mrd. kWh/Jahr

Photovoltaik

- **16 %** (2009: 3 %) von 3,9 auf rd. 14 Mrd. kWh/Jahr

Bioenergie

- **10 %** (2009: 5 %) von 5,8 auf rd. 8 Mrd. kWh/Jahr

Tiefengeothermie

- **0,6 %** (2009: <0,1 %) von 25 auf rd. 300 MW

6

Aufbruch
Bayern

www.pafunddu.de

mitwissen . mitreden . mitgestalten
**PAF
UND
DU**
BÜRGERENGAGEMENT IN PFAFFENHOFEN



PFAFFENHOFEN A. D. ILM
Guter Boden für große Vorhaben

Beschlüsse im Stadtrat



www.pafunddu.de

mitwissen . mitreden . mitgestalten



PFAFFENHOFEN A. D. ILM
Guter Boden für große Vorhaben